

# *Supreme 68*

 **Sunreef Yachts**  
LUXURY CATAMARAN MANUFACTURER





Sunreef Yachts is known for its avant-gardist mindset. Our main focus has always been to push things forward and come up with visionary projects. The Sunreef Supreme Line goes far beyond innovation. It's a new lifestyle philosophy.

**Francis Lapp – Founder and President of Sunreef Yachts**

Sunreef Yachts est réputé pour son état d'esprit avant-gardiste. Notre objectif principal a toujours été d'aller de l'avant et d'inventer des projets visionnaires. La Ligne Sunreef Supreme va bien au-delà de l'innovation. C'est une nouvelle philosophie de style de vie.

**Francis Lapp – Président et Fondateur de Sunreef Yachts**



## The Sunreef Supreme 68

Being the leader in bespoke catamaran designing and manufacturing since 2002, the Sunreef Yachts shipyard decided to go a step further and present a superb series of sailing and power catamarans with imposing living spaces and innovative design features opening a new chapter in the history of the luxury yachts industry – the Sunreef Supreme Range.

This concept embodies a new philosophy of yacht creation. The Sunreef Supreme is an audacious line of both power and sailing yachts and superyachts designed to become the world's most comfortable and spacious range of lifestyle-oriented boats.

The Sunreef Supreme 68 is a 68ft sailing catamaran with a total living space equalling up to 300m<sup>2</sup> offering the surface of a superyacht on a unit below 24m. The power and sailing versions of this model offer excellent performance and avant-gardist technology.

Leader dans la conception et la construction de catamarans sur mesure depuis 2002, Sunreef Yachts a décidé de faire un pas en avant et de présenter une superbe série de catamarans à voiles et à moteur avec des espaces habitables imposants et des caractéristiques innovatrices ouvrant un nouveau chapitre dans l'histoire de l'industrie des yachts de luxe.

Ce nouveau concept de Sunreef Yachts symbolise une nouvelle philosophie dans la création des yachts. Sunreef Supreme est une ligne de yachts et de superyachts audacieuse conçue pour devenir la référence en terme de confort et d'espace.

Le Sunreef Supreme 68 est un catamaran de 68 pieds avec un espace habitable total de près de 300m<sup>2</sup>, offrant la surface d'un superyacht sur un yacht de moins de 24m. Les versions voile et moteur de ce modèle offrent d'excellentes performances et des technologies avant-gardistes.



Photos of the Sunreef Supreme 68 Midori, courtesy of Jan Liegeois for Van Scharen // Design Studio





Sunreef Supreme 68 Sailing catamaran

The architecture of the Sunreef Supreme revisits the way catamarans have been so far designed. A new, radical concept of the superstructure allows to keep the saloon and exterior deck on the same level. As a result, the Sunreef Supreme 68 boasts a massive main room surrounded with floor to ceiling glass – a smooth, seamless space opening wide onto the cockpit and giving direct access to the deck through folding doors on both sides of the yacht. The exterior and interior surfaces of the boat merge into one lounging and dining area with a panoramic view.

L'architecture du Sunreef Supreme revisite la façon dont les catamarans ont été conçus jusqu'alors. Un concept radicalement nouveau de la superstructure permet de conserver le salon et le pont extérieur au même niveau. En conséquence, le Sunreef Supreme 68 possède un immense carré entouré à 360° de baies vitrées - un espace dégagé, homogène ouvrant sur le cockpit et donnant directement accès au pont grâce à des portes à vantaux repliables de chaque côté du yacht. Sur le Sunreef Supreme 68 les zones extérieures et intérieures se confondent en un grand espace de détente avec vue panoramique.



The saloon of the Sunreef Supreme 68 can feature a large galley with a dining area in the bow and a lounge in the central part. As all the yacht's living spaces are entirely customizable, the following launches will each have personalized layouts.

The mast of the sailing Sunreef Supreme is fixed at flybridge level with a carbon-made transversal beam - an innovative system designed to keep the saloon entirely open.

Le salon du Sunreef Supreme 68 peut abriter une grande cuisine et une table dînatoire à l'avant et un coin lounge au centre. Comme tous les espaces du Sunreef Supreme 68 sont entièrement personnalisables, chaque bateau se distinguera par un agencement sur mesure.

Le mât du Sunreef Supreme à voiles est fixé au niveau du flybridge sur une poutre carbone - un système innovant pour garder un salon complètement dégagé.



Finishing proposal for a 64m<sup>2</sup> open saloon





Design proposal for the master cabin located at the front of the yacht



Design proposal for the saloon onboard the Sunreef Supreme 68



Dining area in the saloon

The front part of the scenic main room, depending on the Owner's choice, can feature an extravagant master suite with a view to the sea and a private dressing room or up to two vip cabins. The arrangement choice for the volume available amidships and on the sides is limitless with enough breadth to house a fully equipped galley, a long dining table, large sofas, a bar, coffee tables and lounging areas.

La partie avant du carré, selon le choix du Propriétaire, peut être une magnifique suite propriétaire avec vue sur mer et dressing privé ou deux cabines VIP. Le choix d'aménagement du volume disponible est illimité avec une largeur suffisante pour installer une cuisine entièrement équipée, des grandes banquettes, un bar, des tables basses et des espaces de détente.





Fully personalized open saloon on the main deck equaling 64m<sup>2</sup>





Master cabin



Master cabin on the first Sunreef Supreme 68

The design of the hulls offers a maximum versatility in the possibilities for a smart, individually tailored layout. The impressive volumes available can accommodate a large galley with a pantry, a generous master suite with a dressing space, luxuriously furnished guest cabins and crew quarters. The ample forepeaks of the Sunreef Supreme 68 can be used to install a crew cabin and bathroom or serve as voluminous storage space.

Le design des coques offre des possibilités maximales pour un aménagement élégant et personnalisé. Les extraordinaires volumes disponibles peuvent accueillir une grande cuisine avec des multiples espaces de rangement, une suite propriétaire spacieuse, des cabines invités aménagées luxueusement et un quartier équipage. Les pics avant du Sunreef Supreme 68 peuvent soit abriter une cabine pour équipage et une salle de bain soit servir d'amples rangements.

## A customized design

Luxury requires freedom of choice and the freedom to create. The large living spaces of the Sunreef Supremes 68, just as on all other Sunreef Yachts catamarans, can be entirely custom designed and decorated. The choice of fabrics, wood, stone tiles and leathers is infinite to achieve a fully personalized décor and style of the cabins, saloon and bathrooms.

## Un design sur mesure

Le luxe est un espace de liberté du choix et de création. Les grands espaces à vivre du Sunreef Supreme 68 peuvent être entièrement réalisés et décorés sur mesure. Le choix des tissus, du bois, des cuirs, pierres et marbres est infini pour réaliser un décor et un style entièrement personnalisés des cabines, du salon et des salles de bain.





Spacious master cabin onboard the first Sunreef Supreme 68 sailing unit - Eagle Wings



Saloon on the second Sunreef Supreme 68 sailing - Midori



Master cabin on board Eagle Wings



Master bathroom



Cabin on board Midori







Spacious flybridge

The innovative concept of the Sunreef Supreme 68 features an immense flybridge topped with an elegant bimini. This scenic area can be fitted with a bar, sofas and tables to obtain a vast dining and lounging space of up to 65m<sup>2</sup>. The yacht's front terrace is the place to relax on the generous sun pads or to enjoy a lengthy bath in the Jacuzzi.

L'originalité du concept Sunreef Supreme 68 permet de doter le yacht d'un immense flybridge recouvert d'un élégant bimini. Ce vaste espace de 65m<sup>2</sup> peut être équipé d'un bar avec barbecue et des larges sofas. La terrasse avant du yacht est l'espace de détente idéal grâce à ses généreux bains de soleil et son Jacuzzi.



Navigation station and lounging area on the flybridge



Aft garage

The Sunreef Supreme 68 is equipped with an aft garage - a truly revolutionary feature on a catamaran under 70 feet. This voluminous space allows to conveniently store a 5m tender, up to two jet-skis, diving gear and numerous water toys. The garage door, when lowered, creates a large aft platform that is perfect for water sports.

Le Sunreef Supreme 68 est doté d'un garage arrière - une solution technique révolutionnaire sur un catamaran de moins de 70 pieds. Cet espace permet de ranger une annexe de 5m, deux jet-skis, l'équipement de plongée et les jouets nautiques. La porte du garage en position basse, permet de créer une plateforme proche de l'eau, idéale pour les sports nautiques.



Open aft garage onboard Eagle Wings



The Sunreef Supreme 68 features avant-gardist technical solutions. The yacht's innovative concept allows to create a new additional technical compartment easily accessed from the passageways and providing space for all electrical and air conditioning gear, shielding it from humidity. This solution also allows to keep the noise levels to an absolute minimum. The hull design of both the power and sailing version of the yacht is specifically adapted to ensure the best performance. An intelligent domotic system is installed for an easy management and control of the batteries, tanks, alarms, DC and AC systems.

Le Sunreef Supreme 68 se distingue par ses solutions techniques avant-gardistes. Grâce à son concept novateur, un nouvel espace technique a vu le jour. Il permet de loger les équipements électriques et climatiseurs dans un endroit à l'abri de l'humidité et facile d'accès par les coursives. Cette nouveauté permet une insonorisation performante et une fiabilité accrue. Chacune des carènes, l'une pour la version à voiles et l'autre pour la version moteur, a été étudiée en détail pour offrir les meilleures performances. Un système de domotique intelligent est installé pour la gestion des réservoirs, des batteries, des alarmes et systèmes AC et DC.







Sunreef Supreme 68 Power catamaran

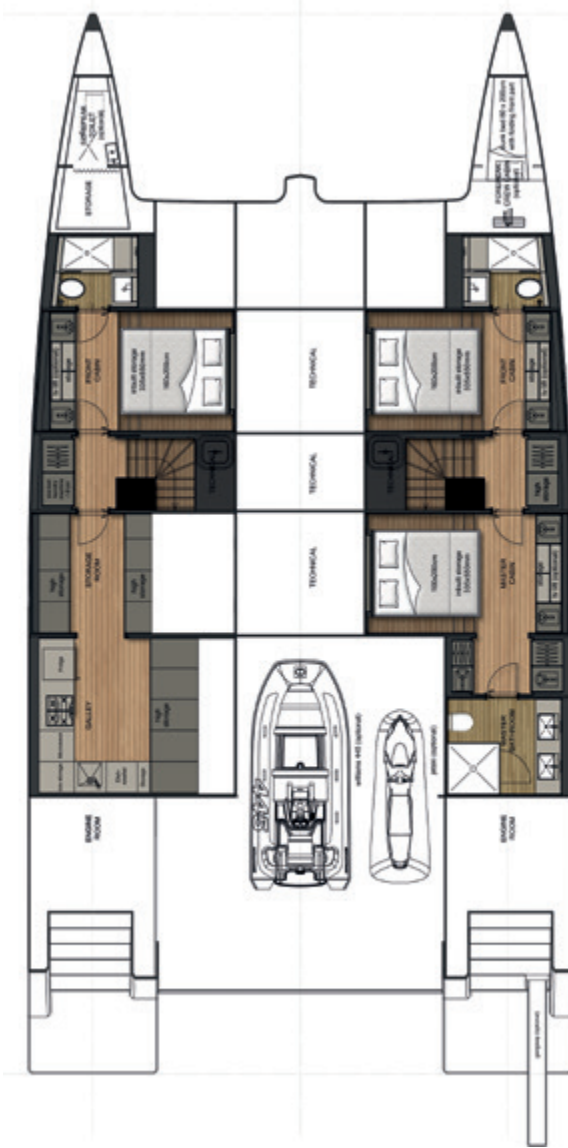
The Sunreef Supreme 68 Power offers numerous reliable engine options for an optimized cruising performance. The yacht can be equipped with IPS propulsion to maximize and facilitate her manoeuvrability.

Le Sunreef Supreme 68 Power offre des nombreuses options de motorisation pour une performance fiable et optimisée avec notamment la possibilité d'équiper le yacht d'un système IPS pour une manœuvrabilité accrue.

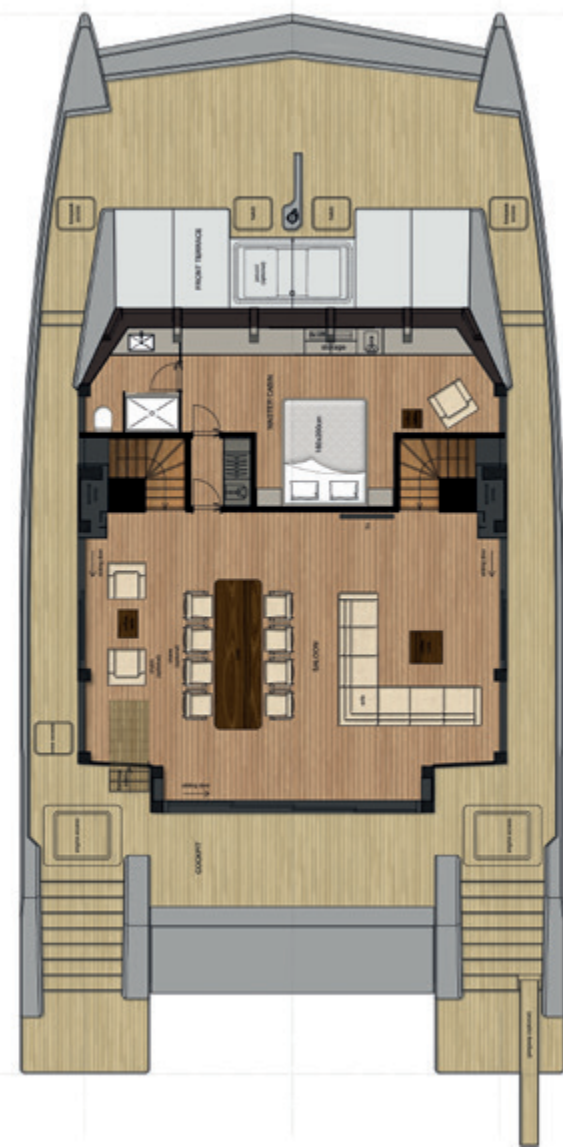


# A fully customized layout

Un aménagement sur mesure



HULLS  
COQUES



MAIN DECK  
PONT PRINCIPAL



FLYBRIDGE  
FLYBRIDGE

## SUNREEF SUPREME POWER

LAYOUT PROPOSAL  
PROPOSITION D'AMÉNAGEMENT

# Design your dream catamaran

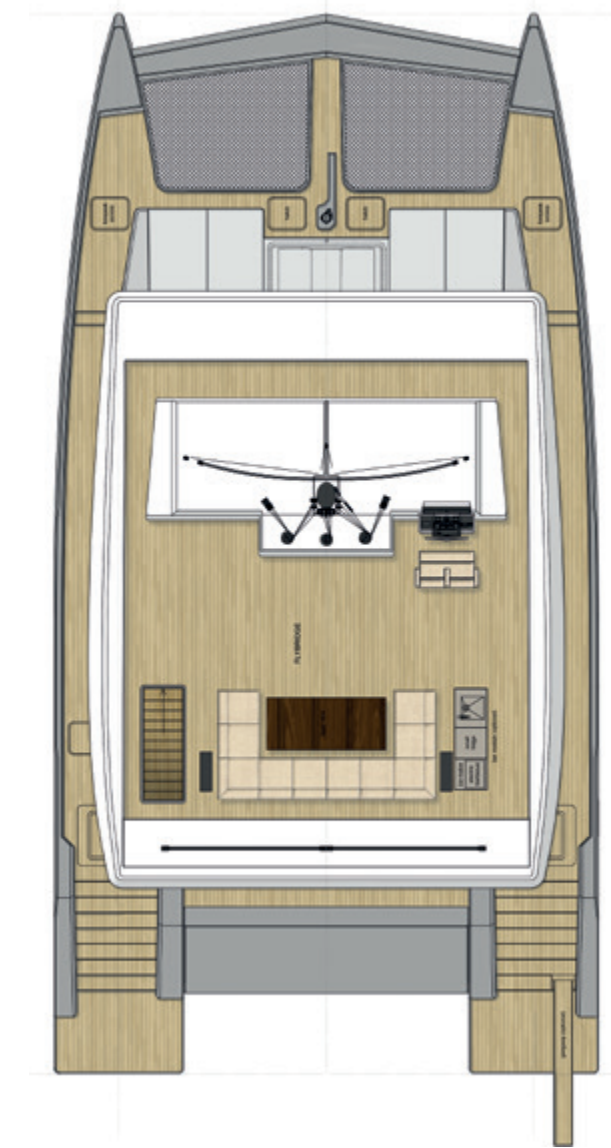
Concevez le catamaran de vos rêves



HULLS  
COQUES



MAIN DECK  
PONT PRINCIPAL



FLYBRIDGE  
FLYBRIDGE

## SUNREEF SUPREME SAILING

LAYOUT PROPOSAL  
PROPOSITION D'AMÉNAGEMENT



**SPECIFICATION / FICHE TECHNIQUE**

	<b>Supreme 68S*</b>	<b>Supreme 68P**</b>
<b>LENGTH OVERALL</b> Longueur	20.45m / 67.1ft	20.45m / 67.1ft
<b>BREADTH OVERALL</b> Bau maxi	10.51m / 34.5ft	10.51m / 34.5ft
<b>DRAFT MAXIMUM (lightship)</b> Tirant d'eau (lège)	1.85m / 6ft	1.15m / 3.7ft
<b>MAIN ENGINES 2X</b> Motorisation 2x	110 – 225 HP	225 – 800 HP
<b>FUEL CAPACITY</b> Capacité gasoil	1800 – 4500 L 475 – 1188 US gal	4500 – 7000 L 1188 – 1849 US gal
<b>MAST LENGTH</b> Longueur du mât	28.1m / 92.1ft	–
<b>FULLY BATTENED MAIN SAIL</b> Grand-voile	135m <sup>2</sup> / 1453ft <sup>2</sup>	–
<b>GENOA</b> Génois	97m <sup>2</sup> / 1044ft <sup>2</sup>	–
<b>TOTAL LIVING SPACE</b> Espace habitable	285m <sup>2</sup> / 3068ft <sup>2</sup>	302m <sup>2</sup> / 3251ft <sup>2</sup>
<b>CATEGORY</b> Catégorie	A – 16 people (4 crew + 12 guests)	A – 16 people (4 crew + 12 guests)
<b>NAVAL ARCHITECTURE</b> Architecture Navale	<b>Sunreef Yachts</b>	
<b>INTERIOR DESIGN</b> Design Intérieur		

\* S – Sailing    \*\* P – Power

broker's stamp



Sunreef Yachts  
Sales Office  
Tel.: +48 58 769 77 76  
www.sunreef-yachts.com  
info@sunreef-yachts.com

Sunreef Yachts Charter  
Tel.: +48 58 776 23 16  
Tel.: +33 970 447 052  
www.sunreef-charter.com  
charter@sunreef-charter.com





[www.sunreef-yachts.com](http://www.sunreef-yachts.com)  
[www.sunreef-charter.com](http://www.sunreef-charter.com)