



# 70 SUNREEF POWER





# 70 SUNREEF POWER

## CATAMARAN

A 70 foot power catamaran offering speed, elegance, safety and the wide-open space of a luxury loft is a rare treat. When you see one cruising by, you know you see a **70 Sunreef Power** model. A universal vessel, adapted to your needs. She will be what you want her to be: a reliable luxury cruiser topped with a flybridge jacuzzi, a relentless wave - piercing sea demon, a home away from home, if you like.

Just for you, just for your pleasure... Remember that every single **Sunreef Yacht** catamaran is a boat that will take the shape you desire.

Un catamaran **Sunreef Yachts** à moteurs de 70 pieds offrant, vitesse, élégance, sécurité et le vaste espace ouvert d'un loft de luxe est un plaisir rare. Lorsque vous le croisez en navigation, vous savez que c'est un **70 Sunreef Power**. Un navire universel, adapté à vos besoins.

Ce sera comme vous l'imaginez: Un bateau de croisière de luxe fiable équipé d'un jacuzzi sur le flybridge, fendant la mer, un havre de paix loin de la maison si vous le souhaitez.

Uniquement pour vous et pour votre plaisir... Souvenez-vous que chaque catamaran **Sunreef Yachts** est un bateau qui correspond à vos désirs.



## A catamaran ideal for lengthy ocean cruises

## Un catamaran idéal pour des croisières au long cours

**Sunreef 70 Power** was introduced to the market in 2008 and along with the spacious flybridge, which is the brands' trademark, the yacht meets the highest expectations of the most demanding clientèle thanks to unlimited options for customization and space arrangement. Ideal for cruises even in the most challenging weather conditions, the unit stands out with its unique, innovative features and new functional solutions enhancing the notion of on-board livability. Sunreefs' in-house designers are the best choice of professionals to assist any customer with arranging their dream seventy-footer, which is one of many reasons of nearly a dozen units of this kind sold world-wide so far.

The **70 Sunreef Power** is a rare example of a luxury medium-size power catamaran (60 - 90 feet) with extremely high fuel efficiency, trans-oceanic range and top speeds reaching up to 25+ knots. This exceptional vessel was conceived by the Sunreef design office with advice from Laurent Bourgnon, the famous sailor with a wealth of experience in catamaran regattas, who is now cruising around the world aboard his **70 Sunreef Power JAMBO**.

Le **70 Sunreef Power** a été introduit sur le marché en 2008 avec son flybridge spacieux qui fait la spécificité de la marque, ce yacht répond aux plus hautes exigences de la clientèle grâce aux options illimitées de personnalisation et d'aménagement. Idéal pour les croisières même dans les conditions les plus difficiles, ce modèle exceptionnel possède des caractéristiques uniques, innovantes et propose des nouvelles fonctions améliorant encore la notion de confort à bord. Les designers Sunreef sont les meilleurs professionnels pour aider chaque propriétaire à réaliser le soixante dix pieds de ses rêves, c'est pourquoi près d'une douzaine d'unités de ce type ont été vendues dans le monde entier jusqu'à présent.

Le **70 Sunreef Power** est un exemple rare de catamaran à moteurs de luxe de taille moyenne (60 - 90 pieds) avec une consommation de carburant extrêmement basse, une autonomie trans-océanique et une vitesse de pointe atteignant 25+ noeuds. Ce bateau exceptionnel a été conçu par le bureau de design Sunreef avec les conseils de Laurent Bourgnon, le célèbre navigateur qui a une grande expérience des catamarans de course et a navigué autour du monde avec son **70 Sunreef Power JAMBO**.



The **JAMBO** catamaran, which is now in French Polynesia, has travelled from Poland to Bora Bora via Northern Africa, South America and the Pacific, covering more than 18 000 nautical miles with fuel consumption reaching as low as 1,77L per mile per engine (2 x 455HP) at 8 knots!

Le catamaran **Jambo** maintenant en Polynésie française, a navigué de Pologne jusqu'à Bora Bora via l'Afrique du Nord, l'Amérique du Sud et le Pacifique, parcourant plus de 18 000 miles nautiques avec une faible consommation de carburant de 1,77L au mile et par moteur (2 x 455CV) à 8 noeuds!



The magnificent **DAMRAK II**, as the sixth unit of the popular model, cruised from Scandinavia to the Mediterranean Sea at the average speed of around 11 knots, and consumed only 20L per hour per engine (2 x 800HP) with a range reaching up to 4000nm. Reducing speed to 8 knots means that the range extends up to 6500 nautical miles on one fuel tank (2 x 8000L). The stylish, fast and stable power vessel was the first Sunreef power yacht equipped entirely in LED lights which means lower energy consumption than with regular lighting.

Le magnifique **DAMRAK II**, sixième unité de ce modèle renommé, a navigué de Scandinavie en Méditerranée à une vitesse moyenne d'environ 11 noeuds et consommé seulement 20L à l'heure par moteur (2 x 800CV) avec une autonomie atteignant 4000 miles. En réduisant la vitesse à 8 noeuds l'autonomie augmente à plus de 6500 miles avec une réserve de carburant de (2 x 8000L). Ce yacht à moteur élégant, rapide et stable a été le premier Sunreef power entièrement équipé d'éclairages LED permettant ainsi de réduire la consommation d'énergie par rapport aux éclairages habituels.

Eleventh model of this ever so popular supercat, is the **70 Sunreef Power 1 Life**. Its open saloon and a gym on the flybridge are all part of the clients' personalized layout concept made along with its master suite and specially designed "magic glass" wall that separates the bathroom from the sleeping area. This unique power catamaran is equipped with the innovative **IPS** system, which has been developed by the company's engineering department in co-operation with **VOLVO** engineers. **IPS** systems make it much easier to side cruise, easy turn and maneuver the boat in small marinas by using just one joystick. Despite being widely used on regular motoryachts, they are very uncommon on large-sized catamarans, in which the **Sunreef Yachts** shipyard specializes in.

Récemment mise à l'eau, la onzième unité de ce modèle très plébiscité, est le **70 Sunreef Power 1 Life**. Son salon ouvert et la salle de gym sur le flybridge sont des aménagements réalisés à la demande des propriétaires, ainsi que la suite armateur avec sa paroi en "vitre magique" séparant la salle de bains de la chambre. Ce catamaran à moteur exceptionnel est équipé de l'innovant système **IPS** qui a été développé par le département d'ingénierie de l'entreprise en collaboration avec les ingénieurs de chez **VOLVO**. Le système **IPS** facilite les manoeuvres dans les petites marinas, le déplacement latéral et la rotation avec seulement l'aide d'un joystick. Bien qu'il soit largement utilisé sur les motoryachts, ce système est rare sur les catamarans de grande taille qui sont la spécialité du chantier **Sunreef Yachts**.



Flybridge



VOLVO IPS System

## SUPERB INTERNAL AND EXTERNAL SPACE rivalling 85 – 90 ft motoryachts

SUPERBE ESPACE HABITABLE INTÉRIEUR ET EXTÉRIEUR  
Rivalisant avec les motoryachts de 85 et 90 pieds

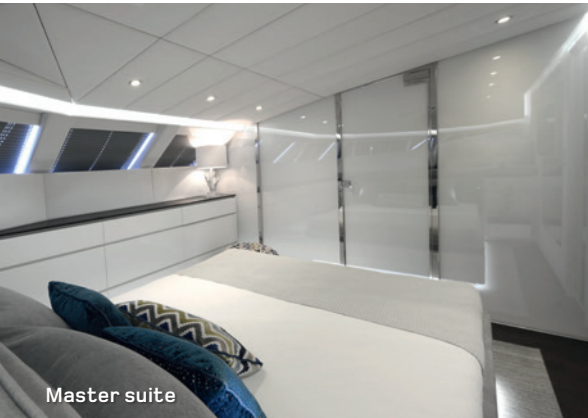
- 37m<sup>2</sup> flybridge, accessible directly from the cockpit and the internal navigation station, with a helm station, and enough space for a large dining area, lounge pads, jet ski with a launching crane, a wet bar and all essential storage space.
- 45m<sup>2</sup> cockpit with a large dining table for up to 10 guests, lounge pads, storage for water toys, diving gear and a large tender

- flybridge de 37m<sup>2</sup>, accessible directement du cockpit et du poste de navigation intérieur, avec poste de pilotage et suffisamment d'espace pour un espace d'înatore spacieux, un salon, un jet ski avec une grue de mise à l'eau, un bar extérieur et de nombreux astucieux rangements.
- cockpit de 45m<sup>2</sup> avec une grande table de repas pour 10 convives, un salon, des rangements pour les jouets nautiques, l'équipement de plongée et une grande annexe.



# A TRULY PERSONALIZED YACHT

## UN BATEAU ENTièrement PERSONNALISÉ



Master suite



VIP cabin



Open saloon



Open saloon in 70 Sunreef Power 1 LIFE

- Unlimited options for customization and arrangement in the extremely spacious interiors
- Meets the requirements and expectations of the most demanding clientèle
- Customized luxury finish
- 13m<sup>2</sup> full beam master cabin, with the possibility of direct access to the en-suite bathroom and walk-in closet, offering stunning 180° views through large panoramic windows

- Options illimitées pour la personnalisation et l'aménagement des intérieurs extrêmement spacieux
- Réponses aux demandes et aux souhaits de la clientèle la plus exigeante
- Finition de luxe personnalisée
- Cabine armateur de 15m<sup>2</sup> occupant toute la largeur et offrant une vue extraordinaire sur 180° grâce aux vitrages panoramiques, avec accès direct à la salle de bains privative et au dressing.

- Space for up to 10 guests and 2 - 3 crew members in spacious and bright cabins with en-suite bathrooms, three way access to beds and extended storage space
- Custom- made interior design
- Exquisite finish quality furniture designed and built by the industry's best craftsmen

- Espace pour plus de 10 invités et 2 - 3 membres d'équipage dans des cabines spacieuses et claires avec salle de bains privatives, trois voies d'accès aux lits et de nombreux rangements
- Design intérieur sur mesure
- Excellente qualité de la finition des meubles et du design fabriqués par nos meilleurs artisans.

# REAL LUXURY, COMFORT AND SWEET JOY OF LIFE

## LUXE EXTRÊME, CONFORT ET ART DE VIVRE



Internal navigation station



Engine room



Galley

- Option for a closed fully equipped galley in the hull or an open one in the saloon
- Modern, high-tech internal navigation station with lounge area
- Spacious engine rooms accommodating engines up to 1200HP with the electrical systems, generators and watermakers
- Intelligent Domotic Navybus system for monitoring and control of the boats' tanks, batteries, alarms, AC and DC systems, as well as lights, dimmers and electrical blinds

- Possibilité d'une cuisine fermée complètement équipée dans la coque ou ouverte dans le salon
- Poste de navigation ultra moderne et high tech avec salon de détente
- Vastes chambres machines équipées de moteurs jusqu'à 1200CV avec systèmes électriques, générateurs et dessalinisateurs
- Système intelligent Domotic Navybus pour gérer et contrôler les réservoirs de carburant, les batteries, les alarmes et les systèmes AC et DC ainsi que l'éclairage, les variateurs et les stores électriques



## Record breaking low fuel consumption

(at 11 knots with 2 x 800HP full load at 20l / h per engine)

Sa très basse consommation de gasoil bat tous les records:

en charge à 11 nœuds avec 2 x 800 CV la consommation ne dépasse pas 20l / h par moteur!

## Safety and stability

Sécurité et  
Stabilité en mer

## Long cruising range

(from 3 000 to 10 000 nm, depending on engines)

Autonomie longue distance

(3 000 à 10 000 miles nautiques selon le choix des moteurs)

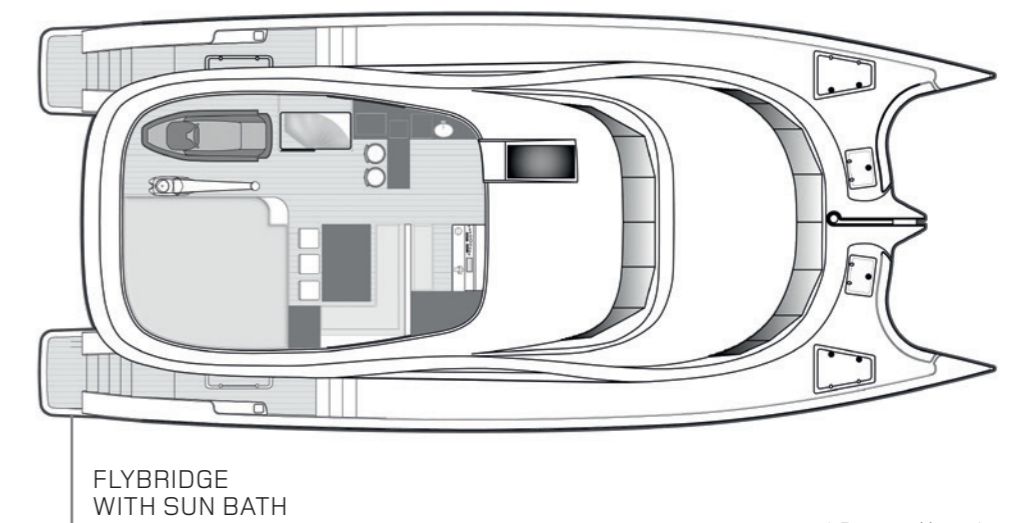
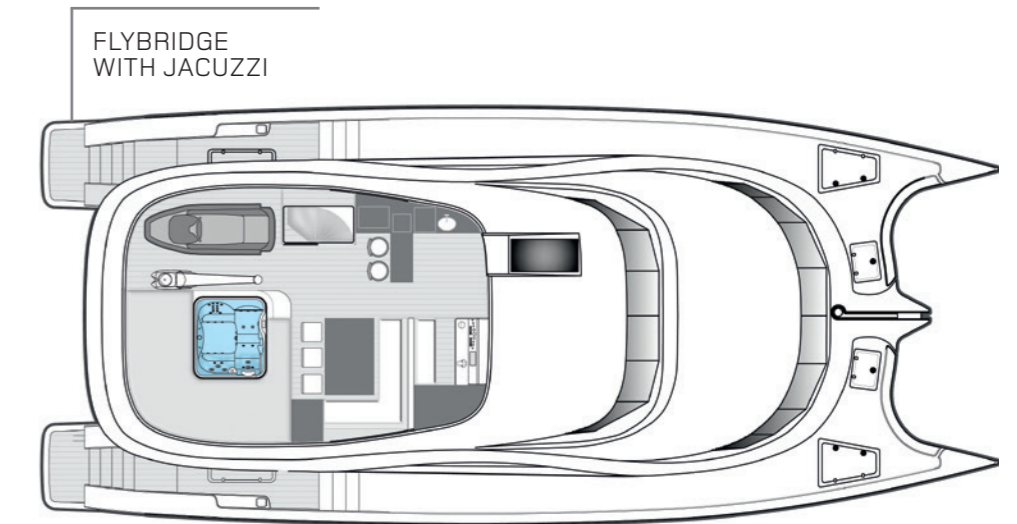
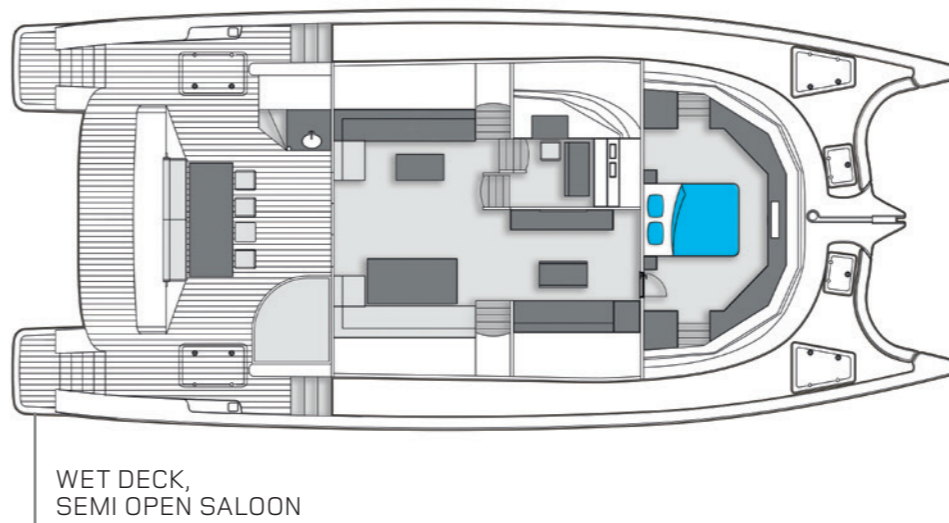
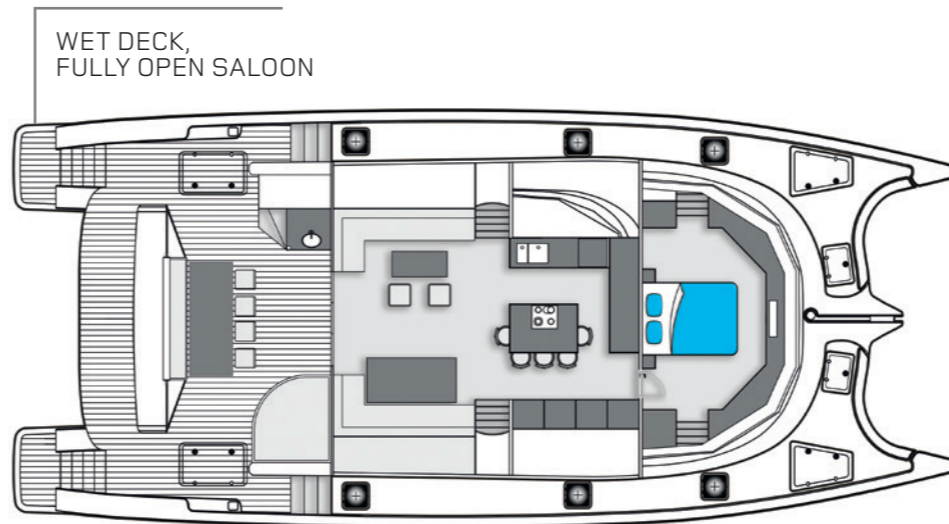


EXPEDITION YACHT - For clients wishing to take long cruises aboard their yachts and discover the world's most remote places, the 70 Sunreef Power can be converted into an expedition catamaran with wave piercers, scaled down engines, green features such as solar panels, 100% LED lights, and hydro and wind generators, without losing its luxurious and customized finish.

YACHT D'EXPEDITION - pour les propriétaires souhaitant effectuer des croisières de longues distances et découvrir les endroits les plus reculés du monde, le 70 Sunreef Power peut devenir un catamaran d'expédition avec des bulbes, des moteurs réduits, des équipements écologiques comme des panneaux solaires, des éclairages 100% LED, des hydro-générateurs et des éoliennes, sans rien perdre de sa luxueuse finition sur mesure.

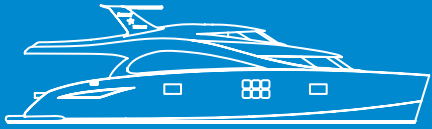
## DESIGN YOUR OWN CATAMARAN

CONCEVEZ VOTRE CATAMARAN



\* Proposal layouts





# 70 SUNREEF POWER

## Specification | Spécification:

Construction Composite

Length 22.3m / 73ft  
Longueur:

Maximum beam 9.3m / 30.51ft  
Bau maxi:

Displacement 48T  
Déplacement:

Draft 1.79m / 5.1ft  
Tirant d'eau:

Main engines 2 x 455HP to 2 x 1200HP  
Motorisation:

Range 3500 nautical miles  
Autonomie:

Fuel capacity 2 x 2500 - 2 x 8000 L  
Capacité de gasoil: 2 x 550 - 2 x 1760 US gal

Fresh water tank 1 x 1350 L / 1 x 357 US gal  
Capacité d'eau douce:

Naval architecture Sunreef Yachts  
Architecture Navale:

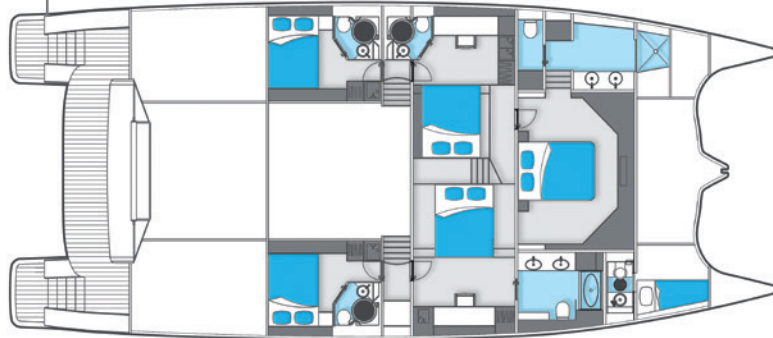
Living area 228m<sup>2</sup> / 2454ft<sup>2</sup>  
Espace habitable:

Interior design Sunreef Yachts  
Design Intérieur:

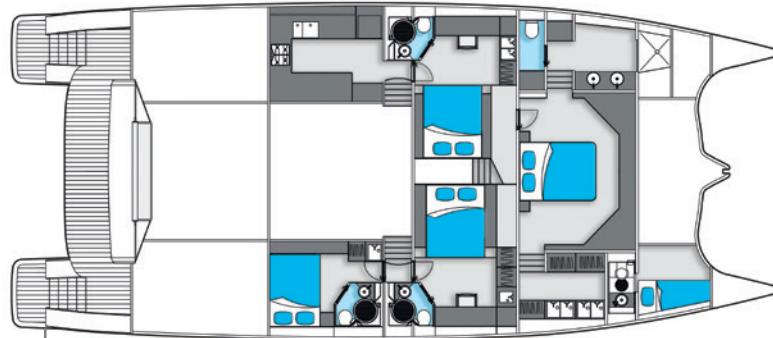
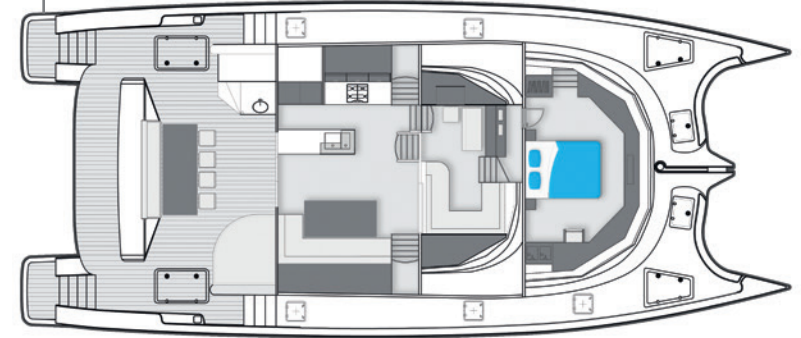
# DESIGN YOUR OWN CATAMARAN

## CONCEVEZ VOTRE CATAMARAN

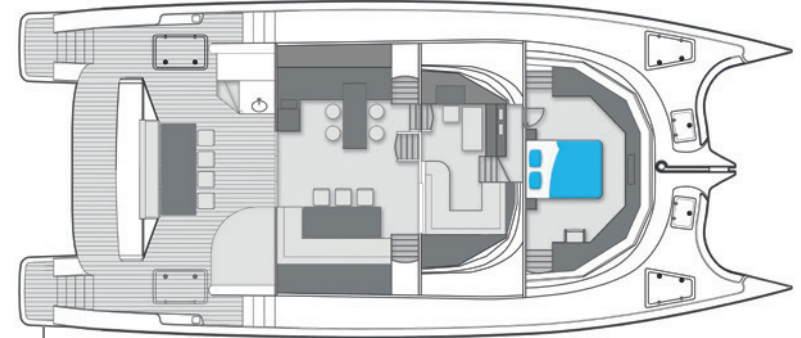
HULLS,  
GALLEY UP, VIP CABIN



WET DECK,  
GALLEY UP



HULLS,  
GALLEY DOWN, MASTER WITH DRESSING



WET DECK,  
GALLEY DOWN

\* Proposal layouts



This document is for information purposes only, does not constitute an offer within the meaning of the Polish Civil Code and in no way shall be interpreted or construed to create any warranties of any kind either express or implied, regarding the information contained herein.

Sunreef Yachts  
Sales Office  
Tel.: +48 58 769 77 76

[www.sunreef-yachts.com](http://www.sunreef-yachts.com)  
[info@sunreef-yachts.com](mailto:info@sunreef-yachts.com)

Sunreef Yachts Charter  
Tel.: +48 58 776 23 16  
Tel.: +33 970 447 052

[www.sunreef-charter.com](http://www.sunreef-charter.com)  
[charter@sunreef-charter.com](mailto:charter@sunreef-charter.com)